

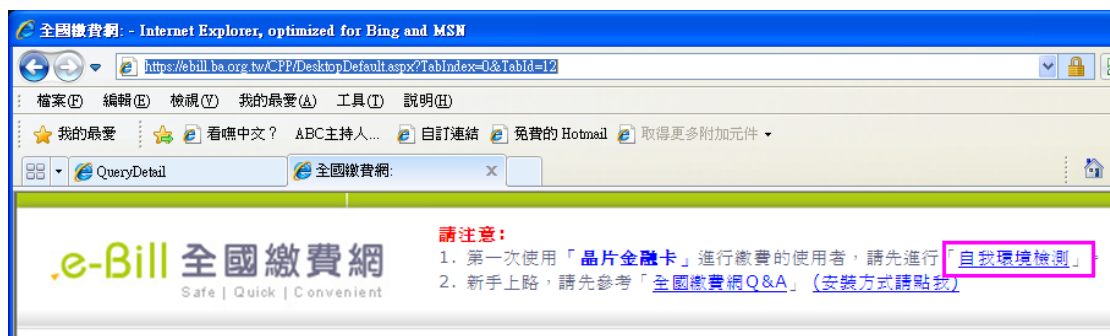
晶片金融卡繳費環境障礙排除方式

電子化政府線上繳費服務，由於晶片金融卡之繳費方式乃與財金公司的全國性繳費網合作，因此可透過全國性繳費網所提供的「自我環境檢測」功能，進行晶片金融卡繳費環境障礙排除。

1. [全國性繳費網「自我環境檢測」功能使用方法](#)
2. [「自我環境檢測」之安控元件無法安裝問題排除方式](#)
3. [使用 IE 瀏覽器\(Internet Explorer 11\)無法使用全國性繳費網「自我環境檢測」功能問題排除方式](#)
4. [讀卡機檢測方式](#)

1. 全國性繳費網「自我環境檢測」功能使用方法

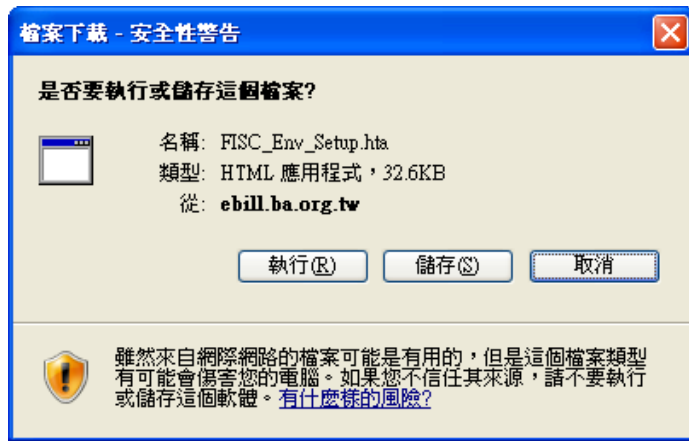
步驟一：請至 ebill 全國性繳費網 <https://ebill.ba.org.tw/>，點選上方「自我環境檢測」



步驟二：依您所使用電腦作業系統與網路瀏覽器，點選對應選項，將進行「自我環境檢測」程式下載



步驟三：點選「執行」(如為非 IE 將跳過此步驟)



步驟四：將出現系統環境自我檢測結果

系統環境自我檢測程式

目前電腦環境資訊		
檢測項目	建議設定	您的設定
作業系統	WinXP、WinVista、Win7	Microsoft Windows XP
螢幕解析度	1024 x 768 像素	1280 x 1024 像素
色彩解析度	256色 以上	全彩 (32 位元)
智慧卡服務狀態	啓動	已啓動 啟動

目前電腦環境資訊			
序號	檢核項目	建議設定	您的設定
01	IE瀏覽器版本	IE6.0以上	IE 8.0.6001.18702 版本 (32位元)
02	ActiveX安控元件	1.1.0.2	1.1.0.2
03	Java Script版本	Javascript 1.2以上	JavaScript 1.3
04	支援SSL加密	是	檢查方法
05	啓用TLS1.0及SSL3.0	啓用	啓用
06	使用SSL2.0	停用	停用
07	下載簽名的ActiveX控制項	啓用	啓用
08	自動提示ActiveX控制項	啓用	啓用
09	執行ActiveX控制項與插件	啓用	啓用
10	標示爲安全的ActiveX控制項	啓用	啓用
11	指令碼處理-Active Scripting	啓用	啓用
12	允許網頁使用受限制的通訊協定於主動式內容	啓用	啓用
13	支援cookies	需加入	已加入
14	加入信任的網站	需加入	已加入
15	自動編碼	勾選	勾選
16	快顯封鎖程式	停用	停用
17	檢查儲存的畫面是否也較新的版本	每次造訪網頁時	每次造訪網頁時
18	啓用受保護模式 (限Win7)	取消	取消

幫我完成設定

安控元件下載

步驟五: 若有異常訊息, 請依續點選「幫我完成設定」及「安控元件下載」(如為非 IE, 請點選表單內安控元件下載, 如下圖三), 下載安控元件後請進行安裝, 即可完成晶片金融卡環境設定。

系統環境自我檢測程式

目前電腦環境資訊		
檢測項目	建議設定	您的設定
作業系統	WinXP、WinVista、Win7	Microsoft Windows XP
螢幕解析度	1024 x 768 像素	1280 x 1024 像素
色彩解析度	256色 以上	全彩 (32 位元)
智慧卡服務狀態	啓動	已啓動 啟動

目前電腦環境資訊			
序號	檢核項目	建議設定	您的設定
01	IE瀏覽器版本	IE6.0以上	IE 8.0.6001.18702 版本 (32位元)
02	ActiveX安控元件	1.1.0.2	1.1.0.2
03	Java Script版本	Javascript 1.2以上	JavaScript 1.3
04	支援SSL加密	是	檢查方法
05	啓用TLS1.0及SSL3.0	啓用	啓用
06	使用SSL2.0	停用	停用
07	下載簽名的ActiveX控制項	啓用	啓用
08	自動提示ActiveX控制項	啓用	啓用
09	執行ActiveX控制項與插件	啓用	啓用
10	標示為安全的ActiveX控制項	啓用	啓用
11	指令碼處理-Active Scripting	啓用	啓用
12	允許網頁使用受限制的通訊協定於主動式內容	啓用	啓用
13	支援cookies	需加入	已加入
14	加入信任的網站	需加入	已加入
15	自動編碼	勾選	勾選
16	快顯封鎖程式	停用	停用
17	檢查儲存的畫面是否也較新的版本	每次造訪網頁時	每次造訪網頁時
18	啓用受保護模式 (限Win7)	取消	取消

[幫我完成設定](#)

[安控元件下載](#)

圖一

系統環境自我檢測程式

目前電腦環境資訊		
檢測項目	建議設定	您的設定
作業系統	WinXP、WinVista、Win7	Microsoft Windows XP
螢幕解析度	1024 x 768 像素	1280 x 1024 像素
色彩解析度	256色 以上	全彩 (32 位元)
智慧卡服務狀態	啓動	已啓動 啟動

目前電腦環境資訊			
序號	檢核項目	建議設定	您的設定
01	IE瀏覽器版本	IE6.0以上	IE 8.0.6001.18702 版本 (32位元)
02	ActiveX安控元件	1.1.0.2	1.1.0.2
03	Java Script版本	Javascript 1.2以上	JavaScript 1.3
04	支援SSL加密	是	檢查方法
05	啓用TLS1.0及SSL3.0	啓用	啓用
06	使用SSL2.0	停用	停用
07	下載簽名的ActiveX控制項	啓用	啓用
08	自動提示ActiveX控制項	啓用	啓用
09	執行ActiveX控制項與插件	啓用	啓用
10	標示爲安全的ActiveX控制項	啓用	啓用
11	指令碼處理-Active Scripting	啓用	啓用
12	允許網頁使用受限制的通訊協定於主動式內容	啓用	啓用
13	支援cookies	需加入	已加入
14	加入信任的網站	需加入	已加入
15	自動編碼	勾選	勾選
16	快顯封鎖程式	停用	停用
17	檢查儲存的畫面是否也較新的版本	每次造訪網頁時	每次造訪網頁時
18	啓用受保護模式 (限Win7)	取消	取消

幫我完成設定

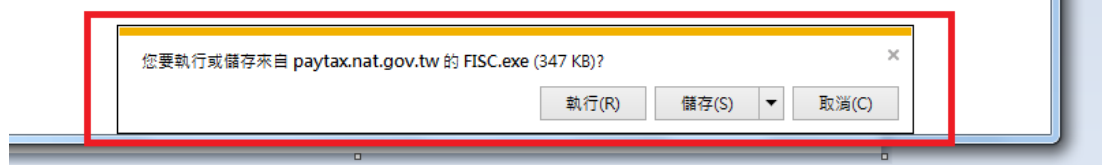
安控元件下載

圖二

系統環境自我檢測程式

目前電腦環境資訊		
檢測項目	建議設定	您的設定
作業系統	WinXP、WinVista、Win7	Microsoft Windows 7/Server 2008 R2
螢幕解析度	1024 x 768 像素	1280 x 1024 像素
色彩解析度	256色 以上	全彩 (24 位元)
智慧卡服務狀態	啟動	未安裝安控元件，無法偵測 安控元件下載

目前電腦環境資訊			
序號	檢核項目	建議設定	您的設定
01	瀏覽器版本	Chrome 10.0以上 或Firefo 3.6以上 或Opera 9.6x 以上	
02	Plugin 安控元件	1.1.02	未安裝安控元件 安控元件下載
03	Java Script版本	Javascript 1.2以上	JavaScript 1.3



圖三

2. 「自我環境檢測」之安控元件無法安裝問題排除方式

如發生「自我環境檢測」之安控元件無法安裝問題，需將元件先儲存在桌面，並將網路瀏覽器全部關閉，再點選桌面 FISC.exe 進行安裝。

3. 使用 IE 瀏覽器(InternetExplorer 11)無法使用全國性繳費網「自我環境檢測」功能問題排除方式

若使用 IE 瀏覽器(InternetExplorer 11) 請點選網頁上方的「工具」→「相容性檢視設定」→在新增此網站輸入 ba.org.tw 並點選「新增」，再重新連結至全國性繳費網「自我環境檢測」

當完成上述設定卻依舊無法使用全國性繳費網「自我環境檢測」時，請改用 Google Chrome 或 Firefox 瀏覽器

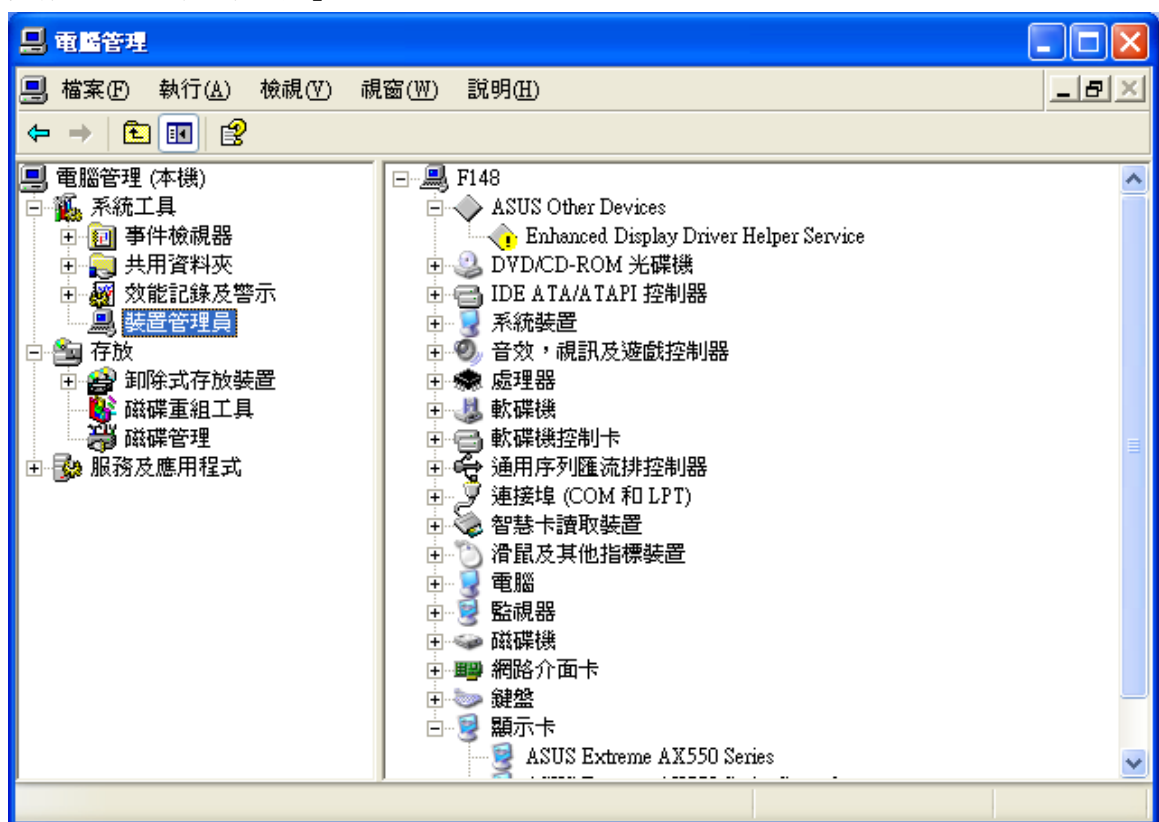
4. 讀卡機檢測方式

讀卡機檢測：

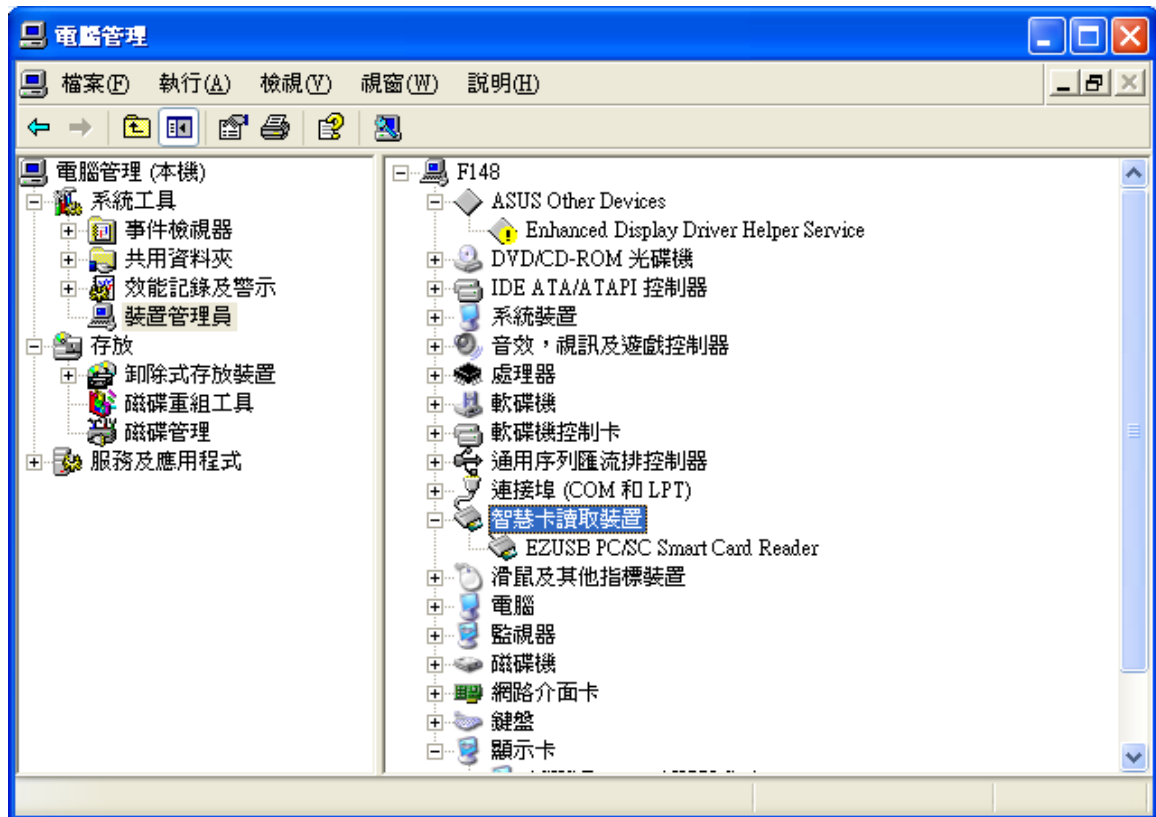
步驟一：到電腦桌面找到我的電腦，按右鍵，然後點選管理。



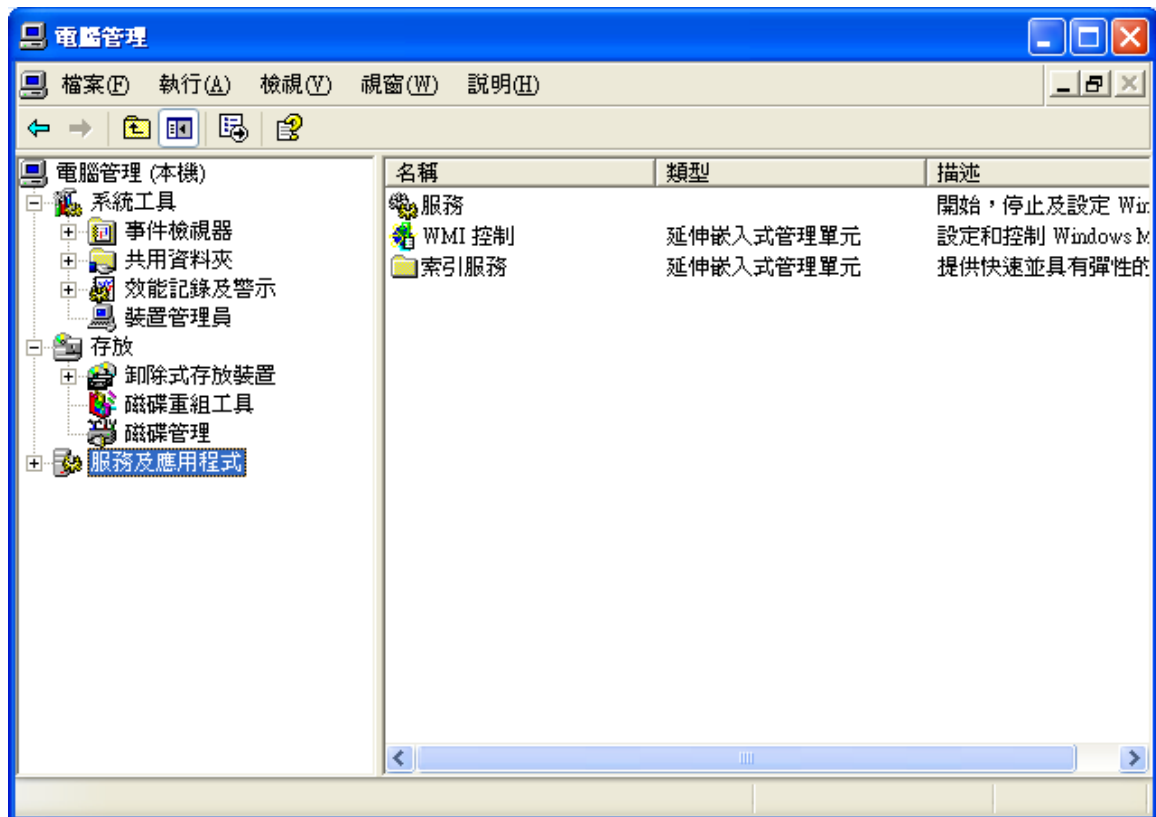
步驟二:選點「裝置管理員」



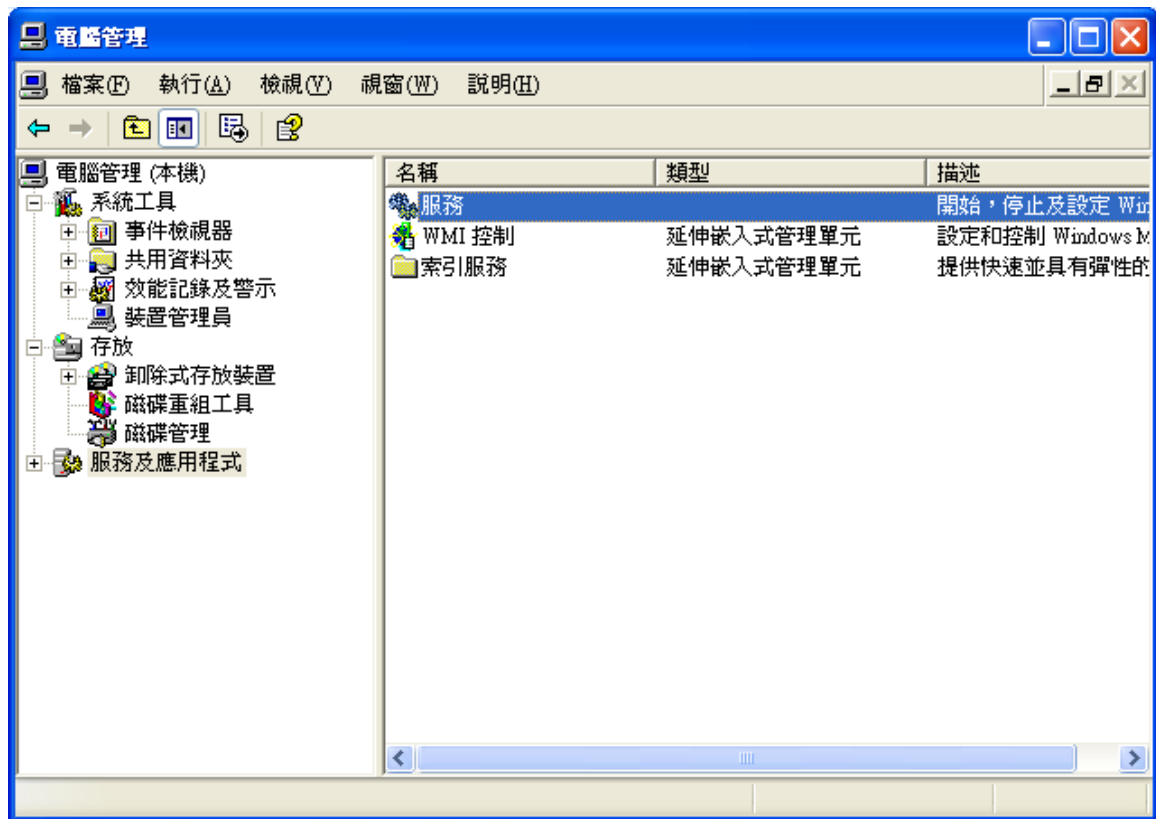
步驟三: 按一下『智慧卡讀取裝置或智慧卡讀卡機左邊的「+」』, 下一層讀卡機的型號前面未出現驚嘆號。若出現驚嘆號, 則表示讀卡機未安裝好, 請必需以光碟安裝驅動程式, 安裝完成後重開機後再進行繳費。



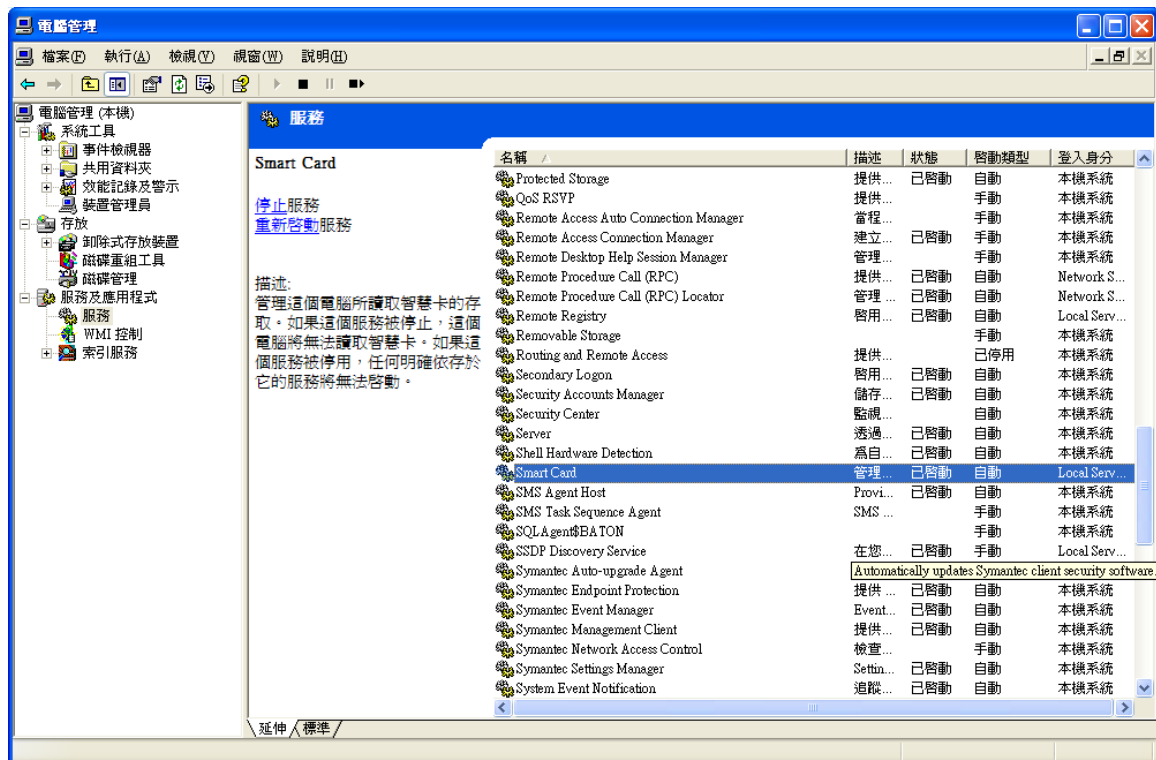
步驟四：點選「服務及應用程式」。



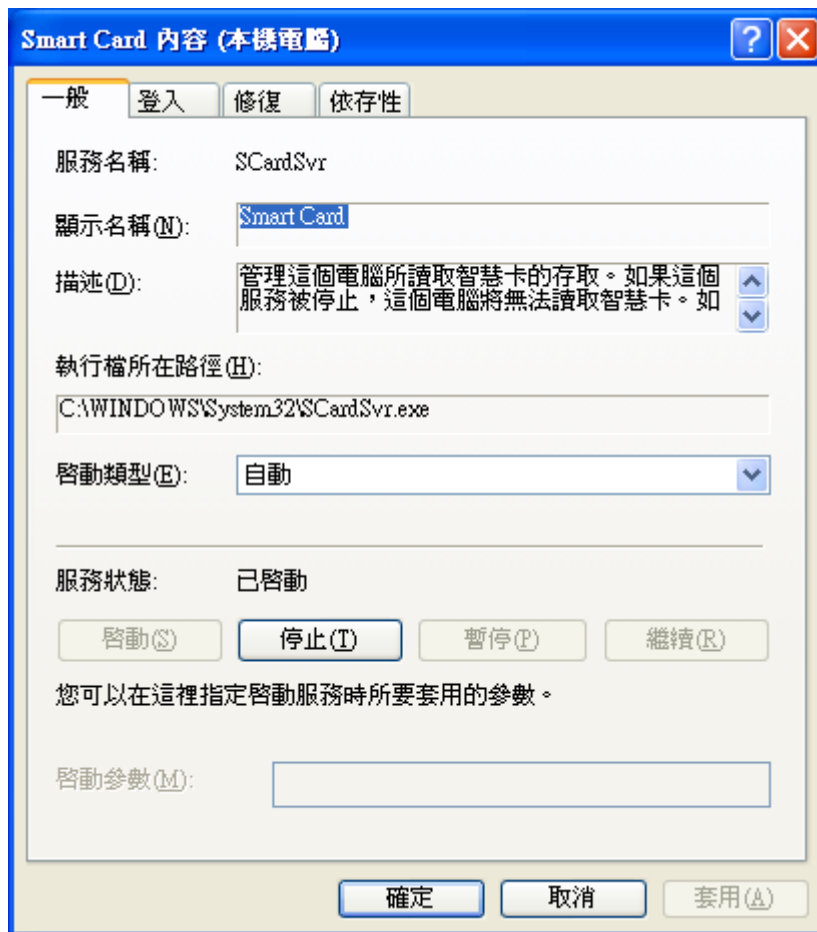
步驟五：點選服務。



步驟六：找到「Smart Card」，並點選。



步驟七：確認啟動類型是「自動」，服務狀態是「已啟動」。若未啟動，請按啟動，即可使用讀卡機。



以上如有相關問題，請於上班時間(週一至週五 09:00~17:00)
洽財金公司(02)26319800 分機 1400